

**DENVER**  
be clever



CNC 3/4 interpolated axes working center

# quota stone

3350 4200



be clever  
be innovative  
be human  
be part of Denver World

DENVER è il centro di eccellenza tecnologico che vuole guidare lo sviluppo della San Marino Tech Valley, ispirato da una mentalità che persegue da sempre l'eccellenza che è profondamente radicata nella nostra cultura aziendale.

DENVER è uno stile di vita volto all'eccellenza e alla costante curiosità, che significa crescita, progresso e soluzioni che fanno la storia del settore.

Vogliamo trasmettere questo senso di eccellenza al cliente che scegliendoci entra a far parte di DENVER WORLD, e questo per lui significa fare la differenza sul mercato rivoluzionando il suo modo di concepire il sistema di lavoro e il business.

"Di questi 35 anni di rivoluzioni e innovazioni mi prendo il solo merito di aver piantato il seme. Quello che è DENVER oggi è frutto del lavoro quotidiano delle persone che negli anni hanno fatto l'azienda e che hanno permesso che il mio sogno divenisse realtà."

DENVER manufactures machines for the stone and glass industries.

DENVER is the centre of technological excellence that aims at driving the San Marino Tech Valley's evolution, inspired by a mentality of excellence deeply rooted in our corporate culture.

DENVER is a lifestyle driven by ingenuity and constant curiosity, open to growth, progress and solutions.

By choosing us, you will join DENVER WORLD, experiencing a friendly team of people committed to your success and satisfaction.

"Of those 35 years of revolutions and innovative solutions, I only take the credit for sowing the seed. What Denver is today it is all thanks to those people who worked hard to make the company grow and to those customers who believed in us making my wish come true."

Presidente e Socio Fondatore

Alvaro Giannoni

*Alvaro Giannoni*



DENVER S.p.A. - Strada del Lavoro, 87 | 47892 Gualdicciolo, Rep. San Marino  
Tel. +39 (0549) 999688 | Fax +39 (0549) 999651 | info@denver.sm



BIG ROCKET



DENVER USA Inc.  
Winston - Salem NC  
info@denverusamachinery.com  
www.denverusamachinery.com



www.denver.sm

seguici su / follow us on:



**DENVER financing** Financing, leasing and trade-in services for pre-owned machines.

Servizi di finanziamento, leasing, valutazione e permuta usato.

**DENVER care** Warranty, spare parts and maintenance services.

Servizi di garanzia, assistenza, ricambi e manutenzione programmata.

**DENVER training center** CAD-CAM training.

Corsi software CAD-CAM, aggiornamenti sulle principali lavorazioni.

**DENVER solution center** 700 m<sup>2</sup> of exhibition space, demonstrations dedicated to all machinery and to each type of processing.

Online webdemo.  
700 mq di spazi espositivi, dimostrazioni dedicate su tutte le macchine e per ogni tipo di lavorazione. Dimostrazioni online.

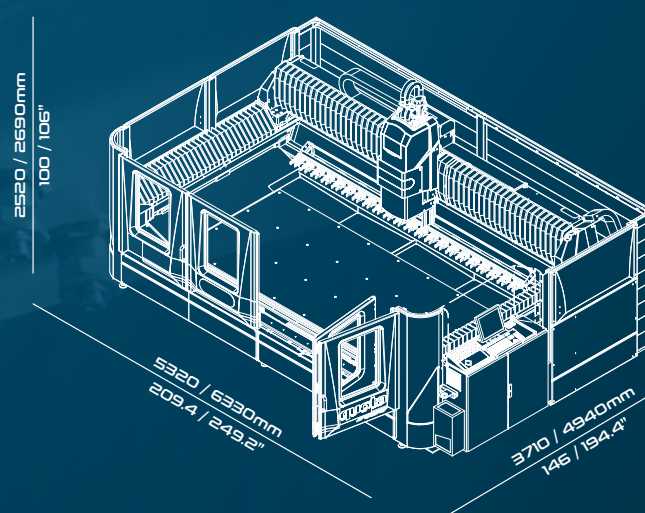
DENVER WORLD



3350	X 3350 mm - 132 "	4200 kg 9500 lbs	22 positions
	Y 1650 mm - 65 "		
	Z 520 mm - 20,4 "		

4200	X 4200mm - 165,3 "	5000 kg 11000 lbs	28 positions
	Y 2450mm - 96,4 "		
	Z 520 mm - 20,4 "		

Kw 11 - Hp 15 (S6) 0÷10000 rpm	opt. C axis 360°	opt. T axis 0.3°
-----------------------------------	---------------------	---------------------



**quota stone**  
3350 4200

centro CNC a 3/4 assi interpolati



Processings  
Lavorazioni

**Routing**  
Fresatura



**Shaping**  
Sagomatura



**Profiling/Polishing**  
Profilatura/Lucidatura



**Drain boards**  
Piani ribassati



**Hollowing**  
Svuotamento masselli



**Tapering**  
Rastrematura



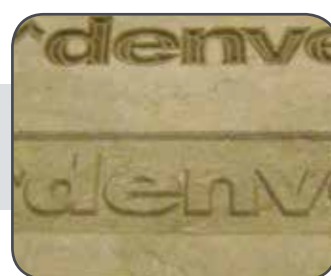
**Textures**  
Campiture



**Low/High Reliefs**  
Bassorilievi - Altorilievi



**Embossed writing**  
Scritture e incisioni



**Side Engraving and Writing**  
Incisione/scrittura laterale



Features  
Caratteristiche

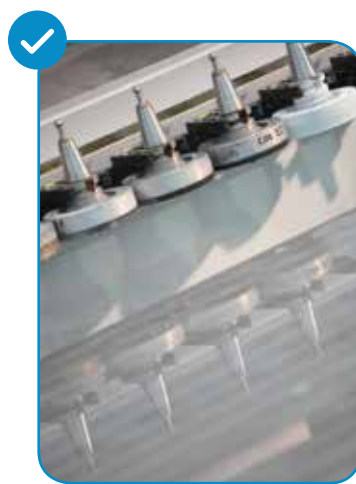


**Excellence in Compactness**

The various model sizes excellently combine reduced space needs and productivity performance

**Eccellenza in Spazi Ridotti**

Le versioni disponibili combinano in modo eccellente esigenze di spazio ridotto ed alta produttività



**Self-adjusting Aluminum Table (Patented)**

To ensure planarity longevity and working perfection

**Piano in Alluminio Autoillevante (brevettato)**

Assicura planarità costante nel tempo per una ottimale precisione di lavorazione

quota 3350



**Dynamic and Statistic Tool's Wear Control**

For the best polishing results

**Controllo Dinamico e Statistico Usura Utensile**

Per un migliore risultato di lucidatura



**Proven Reliability**

Hundreds of references all over the world

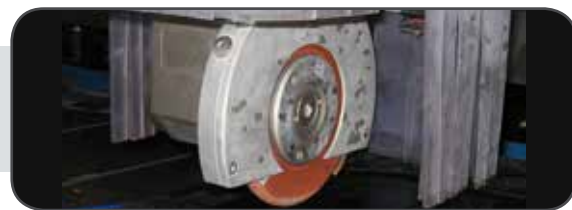
**Affidabilità Consolidata**

Centinaia di referenze in tutto il mondo

The data and pictures contained in this brochure are not binding  
I dati e le immagini contenute nel presente prospetto non sono impegnativi



**"T" axis for inclined Drain Board**  
Asse "T" per Piani Ribassati



**4th "C" axis**  
For fitting blades and tools on 45° and 90° gearboxes  
4° asse "C"  
Per montare dischi ed utensili a punta su rinvii angolari a 45° e 90°

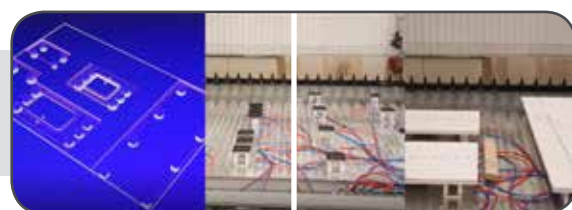


**Touch Probes**  
For auto gauging the piece thickness and diameter / height of the tool  
**Tastatori**  
Per misurare lo spessore del pezzo e il diametro / altezza dello strumento

Options  
Opzionali



**2D Optical Sensor**  
For template scanning and piece origin detection  
**Sensore Ottico 2D**  
Per la scansione della sagoma e l'individuazione dell'origine del pezzo



**Laser Projector**  
For worktable set-up  
**Proiettore Laser**  
Per attrezzaggio piano di lavoro



**3D Software Package**  
Set your imagination free!  
**Pacchetto Software 3D**  
Dai spazio alla tua fantasia!