

Diamond-Schrifteisen

- aus Vierkantstahl mit verrundeten Kanten
- Länge ca. 170 mm
- mit Schlägelkopf (SK) für Granit
- mit Knüpfelkopf (KK) für Marmor

Schneidbreite blade width	Art.Nr. SK order no. HH	Art.Nr. KK order no. MH
4 mm	100104	100204
6 mm	100106	100206
8 mm	100108	100208
10 mm	100110	100210
12 mm	100112	100212
14 mm	100114	100214
16 mm	100116	100216
18 mm	100118	100218
20 mm	100120	100220

Diamond-Schrifteisen, Achtkant

- aus handschonendem Achtkantstahl
- Länge ca. 170 mm
- mit Schlägelkopf (SK) für Granit
- mit Knüpfelkopf (KK) für Marmor

Schneidbreite blade width	Art.Nr. SK order no. HH	Art.Nr. KK order no. MH
4 mm	108104	108204
6 mm	108106	108206
8 mm	108108	108208
10 mm	108110	108210
12 mm	108112	108212
14 mm	108114	108214
16 mm	108116	108216
18 mm	108118	108218
20 mm	108120	108220

Diamond-Bildhauer-Schrifteisen

- aus handschonendem Achtkantstahl
- Länge ca. 250 mm
- mit Schlägelkopf (SK) für Granit
- mit Knüpfelkopf (KK) für Marmor

Schneidbreite blade width	Art.Nr. SK order no. HH	Art.Nr. KK order no. MH
4 mm	101204	101104
6 mm	101206	101106
8 mm	101208	101108
10 mm	101210	101110
12 mm	101212	101112
14 mm	101214	101114
16 mm	101216	101116
18 mm	101218	101118
20 mm	101220	101120

Carbide lettering chisels

- square shaft shaping with chamfered edges
- total length ca. 170 mm
- hammerhead (HH) for hard stone
- mallethead (MH) for soft stone



Auf Wunsch als Sonderanfertigung
ohne Aufpreis auch mit
freistehender Schneide lieferbar!
On request also available as special
design item even with detached
cutting edge with no surcharge.

Carbide lettering chisels, octagonal design

- octagonal shaft shaping
- total length ca. 170 mm
- hammerhead (HH) for hard stone
- mallethead (MH) for soft stone



Auf Wunsch als Sonderanfertigung
ohne Aufpreis auch mit
freistehender Schneide lieferbar!
On request also available as special
design item even with detached
cutting edge with no surcharge.

Carbide carving chisels

- octagonal shaft shaping
- total length ca. 250 mm
- hammerhead (HH) for hard stone
- mallethead (MH) for soft stone



Auf Wunsch als Sonderanfertigung
ohne Aufpreis auch mit
freistehender Schneide lieferbar!
On request also available as special
design item even with detached
cutting edge with no surcharge.

Diamond-Spitzeisen

- bis 20x20 mm aus Achtkantstahl
- 24x24 mm aus Sechskantstahl
- die Länge ist abhängig von der Stahlstärke
- mit Schlägelkopf (SK) für Granit
- mit Knüpfelkopf (KK) für Marmor

Stahlstärke shaft width	HM-Ø x Länge point-Ø x lg	Länge ca. length ca.	Art.Nr. SK order no. HH	Art.Nr. KK order no. MH
8x8 mm	4x20 mm	170 mm	118108	118208
10x10 mm	5x20 mm	170 mm	118110	118210
12x12 mm	5x20 mm	200 mm	110112	110212
14x14 mm	6x20 mm	200 mm	110114	110214
16x16 mm	6x20 mm	200 mm	110116	110216
18x18 mm	8x28 mm	200 mm	110118	110218
20x20 mm	8x28 mm	200 mm	110120	110220
24x24 mm	8x28 mm	200 mm	110124	110224

Schlägelkopf/
hammerhead

Knüpfelkopf/
mallethead

Diamond-Spitzeisen, Vierkant

- aus Vierkantstahl
- Länge ca. 180 mm
- mit Schlägelkopf (SK) für Granit
- mit Knüpfelkopf (KK) für Marmor

Stahlstärke shaft width	HM-Ø x Länge point-Ø x lg	Art.Nr. SK order no. HH	Art.Nr. KK order no. MH
8x8 mm	4x20 mm	110108	110208
10x10 mm	5x20 mm	110110	110210

Diamond-Bildhauer-Spitzeisen

- aus Achtkantstahl
- Länge ca. 250 mm
- mit Schlägelkopf (SK) für Granit
- mit Knüpfelkopf (KK) für Marmor

Stahlstärke shaft width	HM-Ø x Länge point-Ø x lg	Art.Nr. SK order no. HH	Art.Nr. KK order no. MH
8x8 mm	4x20 mm	111208	111108
10x10 mm	5x20 mm	111210	111110
12x12 mm	5x20 mm	111212	111112
14x14 mm	6x20 mm	111214	111114
16x16 mm	6x20 mm	111216	111116

Carbide points

- up to 20x20 mm: octagonal shaping
- 24x24 mm: hexagonal shaping
- total length depends on shaftwidth
- hammerhead (HH) for hard stone
- mallethead (MH) for soft stone

Carbide lettering points, square shaft shaping

- square shaft shaping with chamfered edges
- total length ca. 180 mm
- hammerhead (HH) for hard stone
- mallethead (MH) for soft stone

Carbide carving points

- octagonal shaft shaping
- total length ca. 250 mm
- hammerhead (HH) for hard stone
- mallethead (MH) for soft stone

Diamond-Bossiereisen

- für Granit, Hartmetall flach angeschliffen
- Länge ca. 200 mm
- nur mit Schlägelkopf (SK) lieferbar

Stahlstärke shaft width	HM-Ø x Länge point-Ø x lg	Art.Nr. SK order no. HH
18x18 mm	8x28 mm	112118
20x20 mm	8x28 mm	112120
24x24 mm	8x28 mm	112124

Diamond-Beiz- und Schlageisen

- aus Achtkantstahl
- Länge ca. 200 mm
- mit Schlägelkopf (SK) für Granit
- mit Knüpfelkopf (KK) für Marmor

Schneidbreite blade width	Stahl-Ø mm shaft width-Ø mm SK/HH KK/MH	Art.Nr. SK order no. HH	Art.Nr. KK order no. MH
8 mm	12 / 12	120108	120208
10 mm	12 / 12	120110	120210
12 mm	12 / 12	120112	120212
14 mm	14 / 14	120114	120214
16 mm	16 / 14	120116	120216
18 mm	16 / 14	120118	120218
20 mm	18 / 16	120120	120220
22 mm	18 / 18	120122	120222
25 mm	18 / 18	120125	120225
30 mm	18 / 18	120130	120230
40 mm	18 / 18	120140	120240

Diamond-Schlageisen, ballige Form

- Länge ca. 200 mm
- mit extrem starkem Hartmetalleinsatz
- nur mit Schlägelkopf (SK) lieferbar

Schneidbreite blade width	Stahlstärke shaft width	Art.Nr. SK order no. HH
18 mm	18x18mm	123118
20 mm	20x20mm	123120
25 mm	20x20mm	123125
30 mm	20x20mm	123130
40 mm	20x20mm	123140

- auch für Hebelbewegungen geeignet
- mit Schneidbreite 18 und 20 mm aus 18 bzw. 20 mm Achtkantstahl gefertigt
- die Schneidbreiten 25-40 mm aus Flachstahl in Form gedreht
- nur am „Griff“ zu einem handlichen Achtkant geschmiedet für eine durchgehend gleichmäßige Stahlstruktur und zur Vermeidung von Bruchgefahr am Übergang vom Schaft zur Schneide

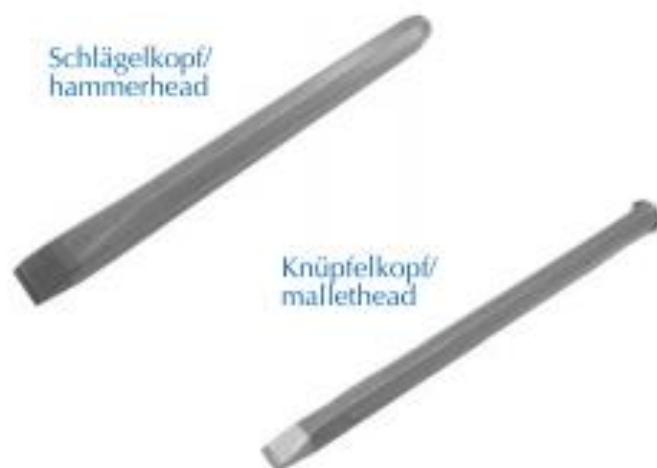
Carbide punches

- for hard stone, with flattened carbide point
- total length ca. 200 mm
- hammerhead only (HH)



Carbide chisels

- octagonal shaft shaping
- total length ca. 200 mm
- hammerhead (HH) for hard stone
- mallethead (MH) for soft stone



Carbide chisels, heavy duty design

- total length ca. 200 mm
- with extremely strong carbide blade
- hammerhead only (HH)



- designed to withstand heaviest work
- edge 18 up to 20 mm made of octagonal steel rods width 18x18 resp. 20x20 mm
- edge 25 up to 40 mm turned of flat-bar steel rods
- merely shaft forged to an octagonal shape to offer good grip for entire homogeneous steel structure and to avoid danger of breakage at the transition shaft-blade

Diamant-Spalteisen

- mit Vierkantgriff 22x22 mm (40 mm; 20x28 mm)
- Länge ca. 200 mm
- extrem starke 60 mm oder 80 mm breite Hartmetallschneide mit abgeschrägten Ecken (nicht bei 40 mm!)
- nur mit Schlägelkopf (SK) lieferbar

Schneidbreite blade width	Art.Nr. order no.
40 mm	125140
60 mm	125160
80 mm	125180



Spalteisen 40 mm /
carbide splitting chisel
40 mm



z. B. Spalteisen 80 mm /
e.g. carbide splitting chisel
80 mm

Diamant-Pitscher

- mit seitlich eingelöteter 3,0 mm starker Hartmetallplatte zum Absprengen und Zurichten von Steinfliesen u.ä.
- Länge ca. 185 mm
- Schneidwinkel ca. 85°
- nur mit Knüpfelkopf (KK) lieferbar
- wahlweise in Herzform (HF) oder Glockenform (GF)

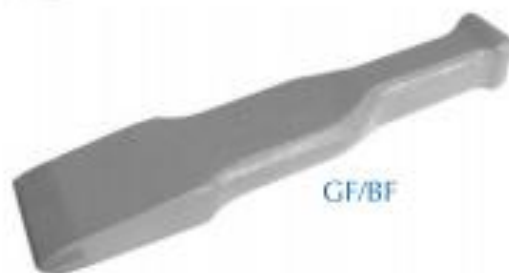
Schneidbreite blade width	Art.Nr. HF order no. HF	Art.Nr. GF order no. BF
40 mm	133104	133204
50 mm	133105	133205
60 mm	133106	133206
80 mm	133108	133208
100 mm	133110	133210
120 mm	133112	133212

Carbide light pitchers

- with laterally brazed 3.0 mm carbide blade to work soft stone
- total length ca. 185 mm
- cutting angle ca. 85°
- mallethead (MH) only
- available forms:
„Heart“ (HF) throughout square shaft, ca. 19x21 mm with chamfered edges
„Bell“ (BF): square shaft with forged flat “bell” ca. 33x15 mm



HF



GF/BF

Diamant-T-Anritzer

- Breite ca. 120 mm
- Höhe ca. 140 mm
- Hartmetall-Einsatz 6 mm breit

Art.Nr. / order no. 991502

Carbide T-scriber

- width ca. 120 mm
- height ca. 140 mm
- blade width 6 mm



Diamond-Zahneisen

- aus Achtkantstahl
- Länge ca. 200 mm
- nur mit Knüpfelkopf (KK)
- Ausführung mit spitzen Zähnen
(auf Wunsch ohne Aufpreis auch mit flachen Zähnen als Sonderanfertigung lieferbar)

Schneidbreite width	Zähnezahl/ Zähneabstand no. of teeth/ tip of distance	Zahn Ø tooth Ø	Art.Nr. order no.
14 mm	3/4 mm	3,0 mm	140143
17 mm	3/5 mm	4,0 mm	140173
18 mm	4/4 mm	3,0 mm	140184
20 mm	3/6 mm	4,0 mm	140203
22 mm	4/5 mm	3,0 mm	140224
26 mm	4/6 mm	4,0 mm	140264
27 mm	5/5 mm	3,0 mm	140275
32 mm	5/6 mm	4,0 mm	140325
32 mm	6/5 mm	3,0 mm	140326
38 mm	6/6 mm	4,0 mm	140386

Diamond-Zweizahneisen

- aus Achtkantstahl
- Länge ca. 200 mm
- nur mit Knüpfelkopf (KK)
- Ausführung: mit spitzen Zähnen
(auf Wunsch ohne Aufpreis auch mit flachen Zähnen als Sonderanfertigung lieferbar)

Schneidbreite width	Zähnezahl/ Zähneabstand no. of teeth/ tip of distance	Zahn Ø tooth Ø	Art.Nr. order no.
16 mm	2/8 mm	4,0 mm	141162
20 mm	2/12 mm	5,0 mm	141202
24 mm	2/16 mm	5,0 mm	141242

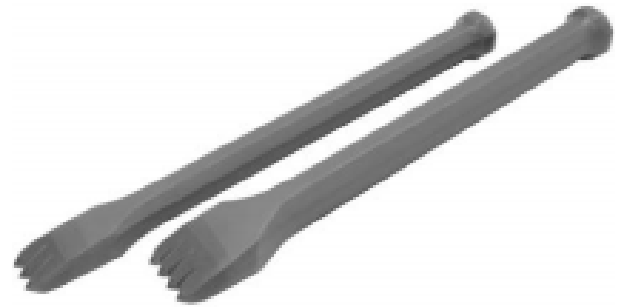
Diamond-Bildhauer-Zahneisen

- aus Achtkantstahl mit Knüpfelkopf (KK), extrem schlank
- Länge ca. 250 mm
- nur in Weichgestein einsetzbar
- Ausführung: mit spitzen Zähnen
(auf Wunsch ohne Aufpreis auch mit flachen Zähnen als Sonderanfertigung lieferbar)

Schneidbreite width	Zähnezahl/ Zähneabstand no. of teeth/ tip of distance	Zahn Ø tooth Ø	Art.Nr. order no.
10 mm	2/5 mm	3,0 mm	142102
14 mm	3/4 mm	3,0 mm	142143
18 mm	4/4 mm	3,0 mm	142184
22 mm	5/4 mm	3,0 mm	142225
26 mm	6/4 mm	3,0 mm	142266

Carbide claw chisels

- octagonal shaft shaping
- total length ca. 200 mm
- mallethead (MH) only
- the standard design of the teeth is pointed
(on request flattened teeth available,
without surcharge)



Carbide split-tooth chisels

- octagonal shaft shaping
- total length ca. 200 mm
- mallethead (MH) only
- the standard design of the teeth is pointed
(on request flattened teeth available,
without surcharge)



Carbide carving claw chisels

- octagonal shaft shaping
- total length ca. 250 mm
- slim design, for soft stone only
- the standard design of the teeth is pointed
(on request flattened teeth available,
without surcharge)



Diamant-Handriffeleisen

- mit Hartmetall-Formplatte
- Länge ca. 180 mm
- nur mit Schlägelkopf (SK) lieferbar
- auf Wunsch gegen 10% Aufpreis auch in schräger Ausführung lieferbar
- erste Ziffer der Riffelfläche gibt Schneidlängen an

Riffelfläche face size	Riffelzahl no. of rises	Art.Nr. order no.
10x8 mm	4	165108
15x12 mm	4	165154
20x20 mm	4	165224

Diamant-Mosaikhammer

Dieser Hammer ist der ideale Begleiter beim Zurichten von Mosaikstücken. Beidseitig ist je eine Hartmetall-Platte mit 25 mm Breite und 4 mm Dicke eingearbeitet.

- Breite: 25 mm
- Gewicht: ca. 500 g
- Maße: ca. 25x25x145 mm

Art.Nr. / order no. 991736

Stahl-Spaltamboss

Eignet sich in Verbindung mit dem Diam.-Mosaikhammer zum Zurichten von Mosaikstücken.

- Schneidenlänge: ca. 43 mm
- Gesamthöhe ca. 100 mm
- Gewicht ca. 500 g

Art.Nr. / order no. 991739

Carbide riffling chisel

- with carbide pattern plate
- total length ca. 180 mm
- hammerhead (HH) only
- on request bevelled face available, with 10% surcharge
- first no. of the face size specifies the rises' lengths



Carbide mosaic hammer

This hammer is ideal to work on mosaics. Both sides with 4 mm carbide blade.

- width: 25 mm
- weight: ca. 500 g
- size: ca. 25x25x145 mm



Forged splitting amboss

Needed with carbide mosaic hammer for work on mosaics.

- width: ca. 43 mm
- height ca 100 mm
- weight ca. 500 g



Diamant-Doppelsprengisen

- extrem schwere Ausführung, mit flachovalem Schaft und zwei Hartmetallplatten
- Schneidwinkel 80°
- Länge ca. 190 mm

Schneidbreite blade width	Schaftmaße shaft width	Art.Nr. order no.
50 mm	30x34 mm	148150
60 mm	30x34 mm	148160

Diamant-Anreißnadel

- Ø 6 mm, mit eingelötetem Hartmetall-Rundstift
Ø 3x15 mm
- Länge ca. 160 mm

Art.Nr. / order no. 150100

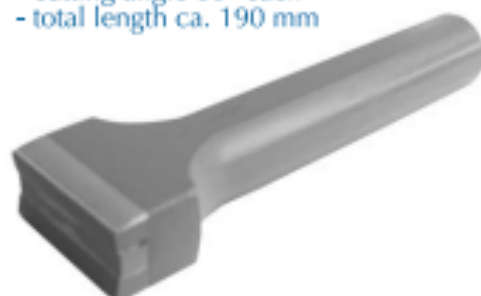
Diamant-Handstockeisen

- mit Hartmetall-Formplatte
- Länge ca. 180 mm
- nur mit Schlägelkopf (SK) lieferbar
- auf Wunsch gegen 10% Aufpreis auch in schräger Ausführung lieferbar (Nachschärfen ist nicht möglich!)

Stockfläche face size	Zähnezahl no. of teeth	Art.Nr. order no.
10x2,5 mm	1x4	161014
10x5,0 mm	2x4	161024
12x3,0 mm	1x4	161214
12x4,0 mm	1x3	161213
12x6,0 mm	2x4	161224
12x8,0 mm	2x3	161223
10x10 mm	3x3	161033
10x10 mm	4x4	161044
10x10 mm	5x5	161055
12x12 mm	3x3	161233
12x12 mm	4x4	161244
12x12 mm	5x5	161255
14x14 mm	2x2	161422
14x14 mm	3x3	161433
14x14 mm	4x4	161444
14x14 mm	5x5	161455
20x20 mm	2x2	162022
20x20 mm	3x3	162033
20x20 mm	4x4	162044
20x20 mm	5x5	162055
20x20 mm	6x6	162066
25x25 mm	3x3	162533
25x25 mm	4x4	162544
25x25 mm	5x5	162555
25x25 mm	6x6	162566
25x25 mm	7x7	162577

Carbide double-bladed pitcher

- extra heavy duty design, two 8 mm carbide blades
- cutting angle 80° each
- total length ca. 190 mm



Carbide mark scriber

- Ø 6 mm, with brazed carbide round point
Ø 3x15 mm
- total length ca. 160 mm



Carbide bush hammering chisel

- with carbide pattern plate
- total length ca. 180 mm
- hammerhead (HH) only
- on request bevelled face available, with 10% surcharge (no later sharpening possible!)



Hartmetall-Bildhauer-Raspeln

- Feilen beidseitig am Blatt mit robusten und verschleißarmen Hartmetall-Körnern belegt
- erhältlich in 5 verschiedenen Größen
- jede Größe mit eigener Form

Länge length	Art.Nr. order no.
170 mm	197170
180 mm	197180
220 mm	197220
255 mm	197255
309 mm	197309

Carbide rasps

- rasps with carbide grains on both sides
- 5 different sizes available
- each size with another form

